 **YAMAHA**
Touching Your Heart



ハイパワー バッテリーゴルフカー

Turf joy

ターフジョイ

G15-EP

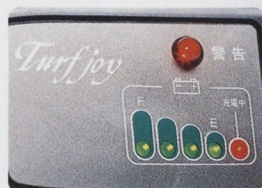
最新性能フル装備のハイパワーバッテリー



■ワイドサイズのリアシート。
乗り心地のよい大型一体成型シート採用。足もとも広く、大人3人がラクに座れる余裕のスペースを確保しています。



■暑い日も雨の日も快適プレイ。
大型のサンルーフと耐衝撃性に優れたウインドシールドを採用。照りつける夏の太陽や雨天での快適性を高めます。



リーゴルフカー。

POWERFUL

バッテリーの差が、パワーの差 DC72ボルト仕様によるハイパワーを実現。登坂能力は20°。今までスピードダウンを余儀なくされていた上り坂も、時速6キロ以上でグイグイ登り、パワー不足によるストレスがありません。エンジンタイプ(G15-AP)と同等以上の高性能を誇っています。

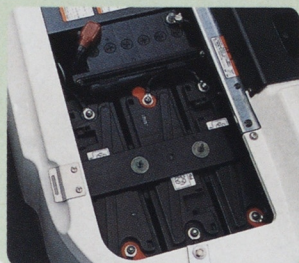


ECOLOGY

時代に応える環境対応設計 バッテリーだから排気ガスが出ないクリーンエネルギー。走行音も非常に静かで、自然にやさしいゴルフカーです。時代に対応し、車両構成部品のほとんどがリサイクル可能な材質で作られており、環境に配慮した最新設計です。

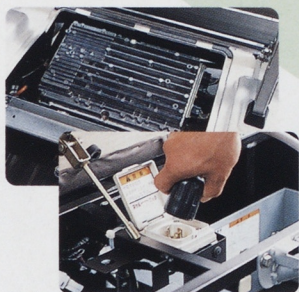
■ 72Vのハイパワーを実現した、軽量・高性能バッテリー搭載。

電気自動車用小型軽量12Vバッテリーを6個直列配置して、72Vを実現。強いパワーとトルクを発揮して、20°の坂も時速6km以上でストレスなくグングン登っていきます。シールドタイプのため補水も不要なメンテナンスフリー・バッテリーです。



■ リア席の居住性を高めた新レイアウト充電管理システム。

充電器とコントローラーを一体化し後部へ配したため、充電コンセントのあるフロントシート下はすっきり。これにより後席のフットスペースにさらにゆとりが生まれました。



■ 新方式の前後進切り換えスイッチ。

前進・後進の切り換えは、従来のシフトレバー式からワンタッチのスイッチ式に。押すだけの簡単操作です。



■ 見やすいバッテリー残量計。

バッテリーインジケータのランプによって、ひと目で充電状態の確認ができます。満充電時は4つ点灯。消費してくると「F」側から点滅し消灯します。



■ 大きく便利な収納スペース。

いつも快適にプレーしていただくための装備も充実しています。ペットボトルも入れられる便利な4人分のドリンクホルダーや大型フロントバスケットを標準装備。その他ウォッシュ&サンドバケット用フックやアンブレラケースも装備しています。

コンピュータ制御による最新のセーフティシステム

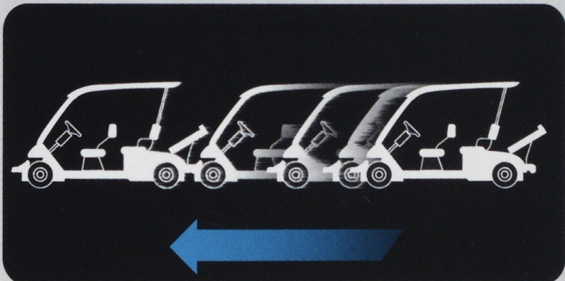
オートパーキングブレーキ



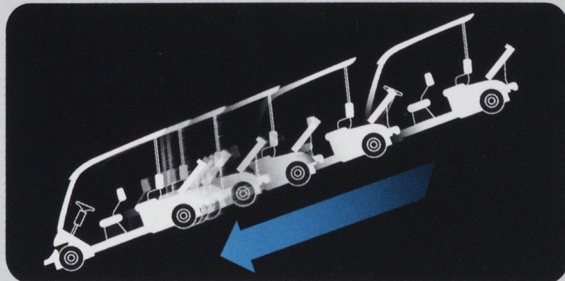
コンピュータ制御により、ゴルフカーを停止させると自動的にパーキングブレーキがかかるブレーキシステムを新採用。駐車のために必要だった、キャディにはちょっと力のいる作業を不要にしました。

オートスピードコントロールシステム

平坦地では制限速度を超えないようセンサが最高スピードを制御します。



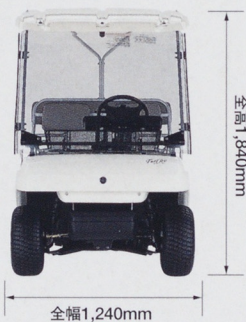
下り坂でも平坦地同様、設定速度を超えないよう車速を制御します。



■仕様諸元

全長×全幅×全高	3,136×1,240×1,840mm	
軸間距離	2,140mm	
トレッド	フロント	950mm
	リア	965mm
最低地上高	94mm	
リアシート(アームレスト含む)幅	1,240mm	
乾燥重量	490kg	
乗車定員	5人	
走行モーター	DC72V	
バッテリー	12V×6	
充電方式	車載充電器	
充電電源	200V(单相)	
最高速度	19km/h	
登降坂能力	登坂20°(6km/h以上)/降坂20°	
最小回転半径	3.9m	
ブレーキ方式	機械式4輪制動・モーター回生ブレーキ	
パーキングブレーキ方式	電磁ブレーキ	
タイヤサイズ 前後輪(共通)	18×8.5-8	
前輪懸架方式	ストラット式独立懸架	
後輪懸架方式	リンク式	

- 本仕様は予告なく変更することがあります。本仕様はオプション等を含みません。
- 仕様変更などにより、写真や内容が一部実車と異なる場合があります。
- ボディカラーは印刷のため実物と異なって見える場合があります。



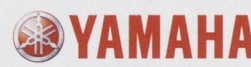
FINE GOLF & NICE SERVICE.

セーフティドライブはこころの一番ホールです。

このカタログは再生紙を使用しています。2003年1月現在

■はじめて乗る人には、必ず乗り方指導を行いましょ。■運行前点検と定期点検・整備を忘れず。■正しい乗車姿勢で運転しましょ。
 ■乗車定員を守りましょ。■管理責任者を設けましょ。■任意保険に加入しましょ。■発進時は周囲をよく確かめて。■降り下りは、まっすぐ、
 ゆっくりと。■インターネットホームページ <http://www.yamaha-motor.co.jp/golfcar>

ご使用前に必ず取扱説明書をよくお読みください。



ヤマハ発動機株式会社
 〒438-8501 静岡県磐田市新貝2500
 0301-10H(A)-111517