

YAMAHA

SR-27OSP

*The Yamaha SR-27osp. It's faster than ever and provides more comfort than before.
Born to ride freely on the sea, leaving in its wake streams of whitecaps.
Equipped with a top-class engine and state-of-the-art technological features,
The boat breezes to a maximum speed exceeding 50 knots.
To all speedsters charmed by the wonders of the sea,
We offer with pride the SR-27osp.*

SR-27OSP

SPORTS RUNNER

スピードをこよなく愛す海のオーナーたちのために、

ヤマハの技術が集結される。

SR-27OSP

■ Length overall: 8.25m ■ Width overall: 2.67m
■ Depth overall: 1.45m ■ Weight: 2,730kg
■ Maximum horsepower: 260ps x 2

最高スピード時速約100km。

緊張の中で体感するパワフルな走りは

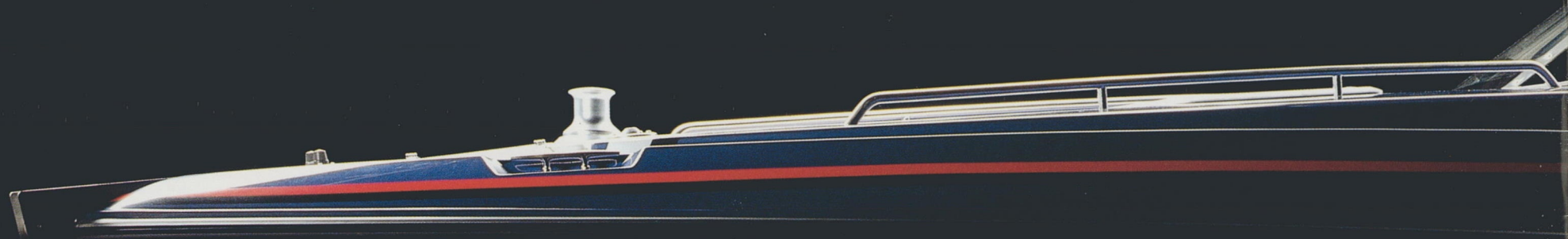
陸上では想像できない迫力。

海に魅了され、スピードをこよなく愛す海のオーナーたちのために

ヤマハの最速の技術を集結したSR-27osp。

世界へ飛翔するヤマハの27フィートクラス

高速スポーツ・ボートである。



BOUIT

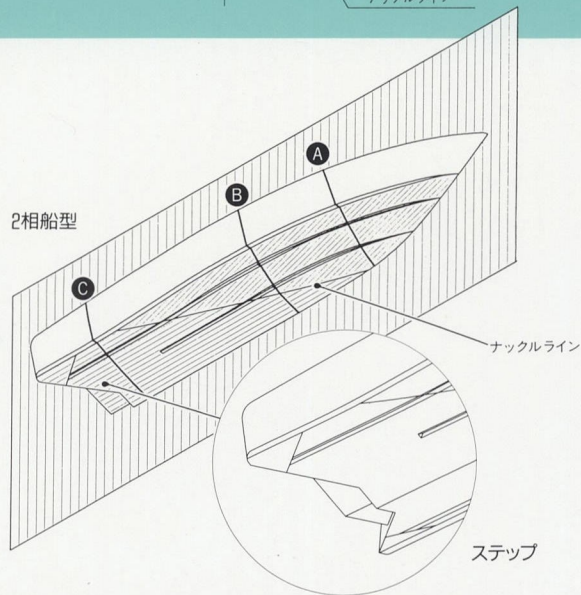
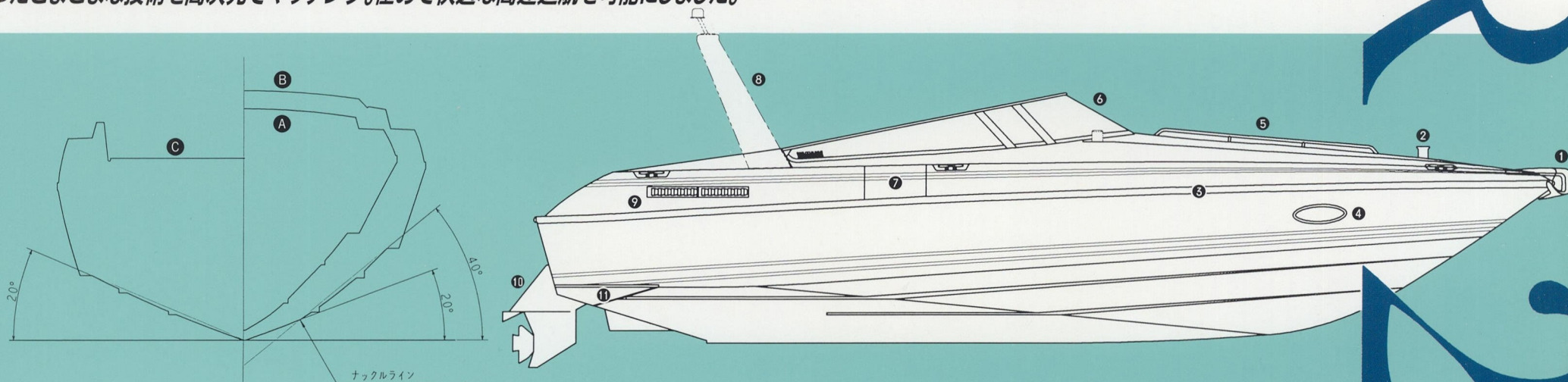


最速への挑戦。

より速く、より快適に。SR-27ospはそのために〈2相船型〉〈ステップ〉〈フラップ〉〈高性能エンジン〉といったさまざまな技術を高次元でマッチング。極めて快適な高速巡航を可能にしました。

軽さと耐久性を高次元で両立する
〈バルササンドイッチ構造〉。

高速性能を高めるためには船自体が軽くなければなりません。しかも、強烈な波の衝撃に耐える優れた耐久性が必要です。SR-27ospは、このふたつの目的を両立するために船底に〈バルササンドイッチ構造〉を採用。これは、圧縮強度が極めて強いバルサをFRPでサンドイッチ構造にしたもので、軽さと強さを高次元で併せもちます。これにより、高速滑走時の強烈な波による衝撃に対し、耐久性・信頼性を大幅に向上させました。



高速性能にプラスして、
ソフトな乗り心地を実現する〈2相船型〉。

高速滑走性能とソフトな乗り心地。スピード・ボートの永遠のテーマであるこの相反する課題をより高い次元で両立するために、SR-27ospは〈2相船型〉を採用。〈2相船型〉とはパウ側とスターン側でそれぞれが角度の異なる相(面)を持ち、これらが船底に斜めに走るナックルライン(角)を境に組み合わせられたものです。パウ側は波浪衝撃を軽減することにより乗り心地を向上。スターン側は抵抗を軽減し高速性能を引き出します。これにより、SR-27ospは高性能エンジンと相まって高速滑走性能を実現し、ソフトでドライな乗り心地を存分に楽しませてくれます。

滑走面の重心を後ろにすることで、
7%以上の速度向上を実現した〈ステップ〉。

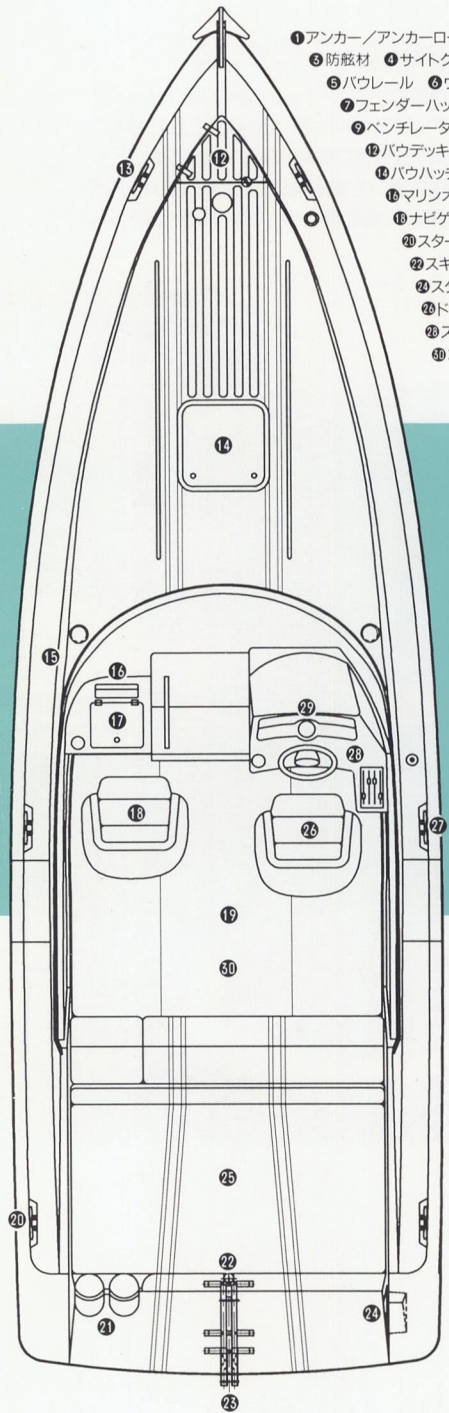
通常、滑走中の抵抗を減らすにはステップを使用しますが、ハンブ(加速時のパウの持ち上がり)が大きくなり加速が悪くなります。そこでヤマハでは、加速時のハンブを抑え高速で効果のあるV字型ステップを開発しSR-27ospに採用。後部船底の一部をカットし、滑走面に対する船の重心位置を後ろに移動させました。しかも、これにより滑走面積が小さくなり、最高速度を7%以上向上させることを可能にしました。

SR-27OSP

- ①アンカー／アンカーローラー ②ウインドラス
- ③防舷材 ④サイトグラス(舷窓)
- ⑤パウレール ⑥ウインドシールド
- ⑦フェンダーハッチ ⑧ゲートマスト・航海灯(オプション)
- ⑨ベンチレーターカバー ⑩ドライブ ⑪油圧フラップ
- ⑫パウデッキロープハッチ ⑬パウクリート
- ⑭パウハッチ ⑮ホーン
- ⑯マリンオーディオ ⑰グローブボックス
- ⑱ナビゲーターシート ⑲FOTルームハッチ
- ⑳スターンクリート ㉑リアフェンダーホルダー
- ㉒スキーアイ ㉓スイミングラダー
- ㉔スタンシャワー ㉕エンジンルームハッチ
- ㉖ドライバーシート ㉗サイドクリート
- ㉘ステアリングボックス ㉙マグネットコンパス
- ㉚コックピットカーベット



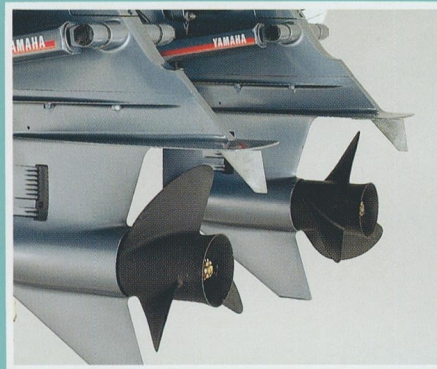
SR-27osp 試験走行



engine

高性能 〈ヤマハ5.7L・V8ガソリンエンジン〉搭載。

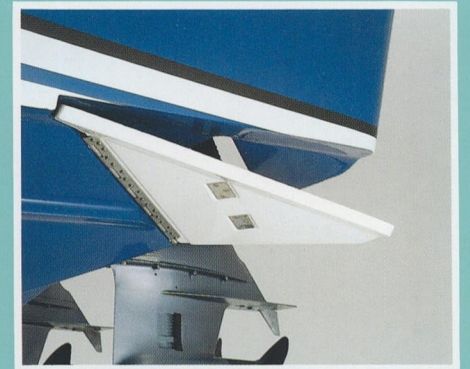
高速への夢を実現するために、SR-27ospは〈ヤマハ5.7L・V8ガソリンエンジン〉(260馬力×2基)を搭載。スピード・ボートの醍醐味を存分に楽しませてくれます。



drive

エンジンに合わせて開発した 〈ヤマハ5.7L用スターンドライブ〉。

エンジンの性能を100%引き出すには、エンジンとベストマッチしたドライブが必要です。そこでSR-27ospは、ヤマハ5.7L・V8エンジンに合わせて独自に開発した〈ヤマハ5.7L用スターンドライブ〉を搭載。高性能エンジンのパワーを存分に引き出し、パワフルで快適な走りを実現します。



flap

高機能 〈ダイヤモンドヒンジフラップ〉採用。

フラップにはふたつの働きがあります。ひとつは、船首を下げ向い波での乗り心地をよくする働き(衝撃加速度が1/4に減少)。もうひとつは、風による船体の横傾斜を修正する働き。しかし、従来のフラップは片方を下げると舵を取られる傾向にありました。〈ダイヤモンドヒンジフラップ〉は、その傾向を無視できるまでに軽減し、いつも最適な前後左右の姿勢を保持。波の中を柔らかい乗り心地で、安定して走ることができます。

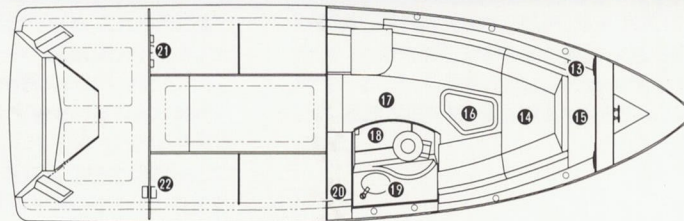
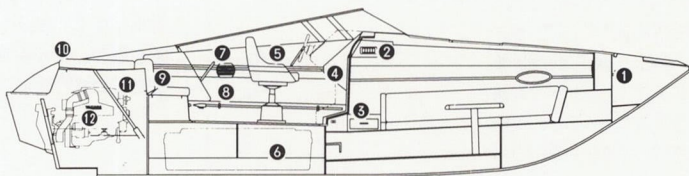
海と語り、風と戯れる。

スポーツマインドあふれるエクステリア。

SR-270spはスピードにプラスして、すみずみまで行き届いた機能的なエクステリアが自慢。シュノーケリング、ダイビング時にフィンをつけたままで昇降できる(スイミングラダー)、フェンダーをクリートした状態で収納できる(サイドフェンダーハッチ)、電動で開閉できエンジンメンテナンスが容易な(ハッチリフター)など。海を思いのままに愉しむエクステリア機装です。

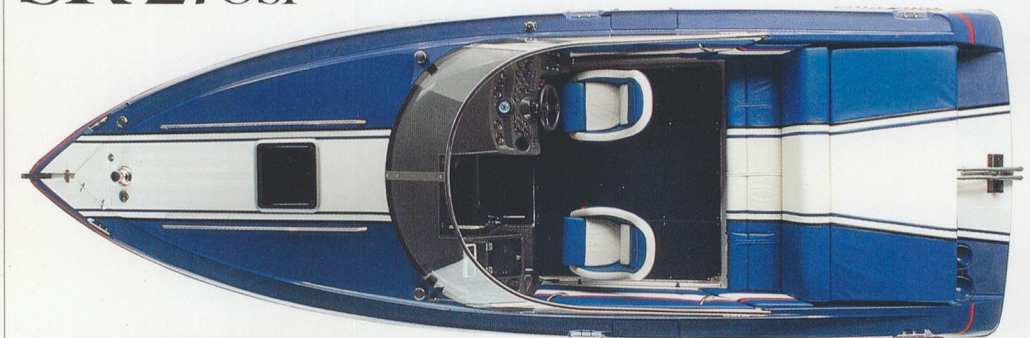
洗練された落ち着いたきのあるインテリア。

ただスピードを誇るのではなく、ゆとりある居住性をも誇りたい。グレード感あるキャビンシートは5人が座ることができ、肌ざわりのよい高級起毛素材を採用。室内はブルーとオフホワイトでカラーコーディネート。落ち着いた雰囲気仕上げてあります。また、ウォッシュ・ボールを備えた独立型トイレもなかなかうれしいインテリアのひとつです。



- ① アンカークリート ② コーナーボックス ③ キャビンシェルフ ④ キャビンドア ⑤ ハンドレール ⑥ 燃料タンク ⑦ スピーカー ⑧ ポートフック ⑨ パスセンジャーシート ⑩ サンバット ⑪ 電動ハッチリフター ⑫ エンジン ⑬ スピーカー ⑭ キャビンクッション
- ⑮ ミラー ⑯ キャビントーブル ⑰ キャビンカーペット ⑱ 電動マリントイレ ⑲ ウォッシュボール ⑳ フォーシット ㉑ メインスイッチ ㉒ ビルジポンプ

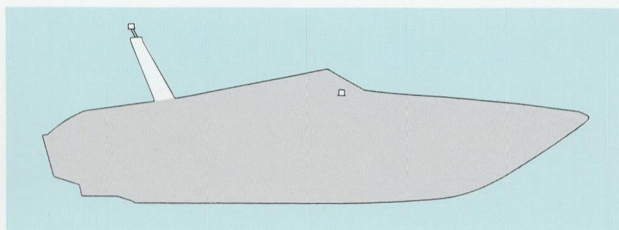
SR-27OSP



- Length overall: 8.25m ■ Width overall: 2.67m
- Depth overall: 1.45m ■ Weight: 2,730kg
- Maximum horsepower: 260ps × 2



マリントイレ



ゲートマスト、航海灯(オプション)

■SR-27osp主要装備品一覧

| 項目 | |
|--------|----------------------|
| 船外機装 | パワデッキ |
| | アンカー(ブルース7.5kg) |
| | アンカーローラー |
| | パワデッキロープハッチ |
| | ウインドラス |
| | パウレール |
| | スターンサムステップ |
| | スイミングラダー |
| | エンジンルームハッチ |
| | スターンシャワー |
| 船内機装 | フェンダーハッチ 左右各1本 |
| | リアフェンダーホルダー(2本) |
| | サンパット |
| | ゲートマスト(オプション) |
| | ウインドシールド(強化ガラス) |
| | ドライバーシート(回転、前後スライド) |
| | ナビゲーターシート(回転、前後スライド) |
| | パッセンジャーシート(4人掛) |
| | グローブボックス |
| | スキーアイ |
| 船内機装 | コックピットカーペット |
| | マグネットコンパス |
| | キャビンクッション |
| | キャビンシェルフ |
| | キャビンカーペット |
| | キャビンテーブル |
| | ミラー |
| | キャビンドア |
| | 電動マリントイレ |
| | ウォッシュボール |
| フオーシット | |

| 項目 | | |
|----------------------|---------------------------------------|---|
| 操船機装 | 機関 | YAMAHA YE-5.7L + YAMAHA V 8DR/DL (260ps × 2基) (カウンターローテーションドライブ) |
| | コックピット | ステアリングホイール |
| | | エンジンリモコン |
| | | メーターパネル |
| 関係配管 | 油圧フラップ | |
| | 燃料タンク | |
| 電装 | ビルジポンプ | |
| | キャビンライト (ダウンライト × 5 + チューブライト) | |
| | コックピットライト(左右2ケ) | |
| | フットライト(左1ケ) | |
| | トイレールームライト(ダウンライト × 2) | |
| | メインスイッチ (エンジン用2ケ、アクセサリ用1ケ) | |
| | マリンオーディオ (防水スピーカー × 2、室内スピーカー × 2) | |
| 航海灯(ゲートマストとセットオプション) | | |
| 装換気採光 | 電動ハッチリフター | |
| | バウハッチ | |
| | サイトグラス(舷窓) | |
| | ベンチレーター | |

- カラーリング
ハル/ジャパンブルー&ピュアホワイト
デッキ/ジャパンブルー&ピュアホワイト&ログロスグレー

■主要諸元

| SR-27OSP | 全長 | 全幅 | 全深さ | 完成重量 | 総トン数 |
|-----------|--------|---------|---------|---------|------|
| | 8.25m | 2.67m | 1.45m | 2,730kg | 5t未満 |
| | 最大搭載馬力 | 燃料タンク容量 | 清水タンク容量 | 定員 | 航行区域 |
| 260ps × 2 | 440ℓ | 70ℓ | 8名 | 限定沿海 | |



- 本仕様は改良のために予告なく変更されることがあります。
- 製品のカラーは印刷の関係で実物と異なって見えることがあります。
- 写真の中にはオプション装備品を含むことがあります。
- 製品をお買い上げの際は取扱説明書をよくお読みください。

FOR GOOD MARINE LIFE!

安全がマリンスポーツの基本です。

- 天気予報を確認して、無理のない航行・セーリングを。
- 法規やマナーを守りましょう。
- 立入禁止水域や船舶航行の頻繁な水域は避けましょう。
- 点検・整備を忘れずに。
- 乗船前に、免許と法定備品の確認を。
- 安全のため、ライフジャケットの着用を。
- 海を汚さないようにしましょう。
- 漁業者に迷惑をかけないようにしましょう。

お客様相談室

このカタログに関するお問い合わせは、お近くのヤマハ販売店または下記のお客様相談室へどうぞ。

☎0120-090819

上記フリーダイヤルにて電話できない場合は
0538-32-1166をご利用ください。

YAMAHA

ヤマハ発動機株式会社
〒438 静岡県磐田市新貝2500
9303-512-021067

このカタログは再生紙を使用しています。