

YAMAHA

P
hilosopher 45

*Facing the sea, everybody tends to be like a child, Even when he or she is already a grown-up,
In pursuit of an unknown island believed to be located beyond the horizon,
I am just setting out aboard a dreamy ship under full sail. Together with a capricious wind as my friend,
Along the way, there must be lots of strange adventures imaginable to nobody.
Why don't join me and start out for a voyage of romantic adventures?*

P
hilosopher 45

フィロソファーという名のリゾート。 あなたにとってボートライフの魅力とは何でしょう。風を読み、風に嘯く心地よいセーリングには、心の翼を揺り動かすロマンを感じます。パワフルなエンジンを駆使した豪華なクルージングでは、全身に雄々しい力がみなぎります。そして、波音を聞き、寛ぎながら過ごすハーバーライフには、人生を味わい深くさせるゆとりがあります。ボートライフの素晴らしさは、まさに千差万別であり、それぞれが至福の時間でもあります。そんな贅沢が一艇のボートで味わえたら……。ある時はセーリングを楽しみ、ある時はクルージングに興じ、そしてハーバーライフで過ごす一週間。フィロソファー45は、まさに、そんな新しい時代のボートライフのために登場しました。2相船型と200psの船外機(2基掛)から生まれるダイナミックなクルージング・シーン。1枚セイルと補機(9.9ps船外機・1/2スロットル)によるライトセーリングも可能。何よりも、船内で過ごす時間を充実させることを第一に設計された居住空間は、今までのボートとは一線を画した、新しい時代のステイタスを感じさせます。わがままに、自在に、おおらかに海を楽しむ。フィロソファー45はヤマハの提案する21世紀のニューコンセプトボートです。



Philosopher 45



P
hilosopher 45



乗り心地と滑走性能。その2つを両立させる2相船型。

乗り心地と滑走性能という2つの命題を、高次元で両立させるために、フィロソファー45では、船底に斜めに走るナックル(角)を境に、バウ側とスターン側で船底勾配が異なる<2相船型>を採用しました。バウ側は、波浪衝撃を軽減するために船底勾配を約40°に設計。スターン側は、滑走性能に優れた20°の船底勾配としています。これにより、極めてソフトでドライな走りを実現。20ktの速力で走行した際の乗り心地は、まるで6ktで走行するヨットに近いソフトさです。

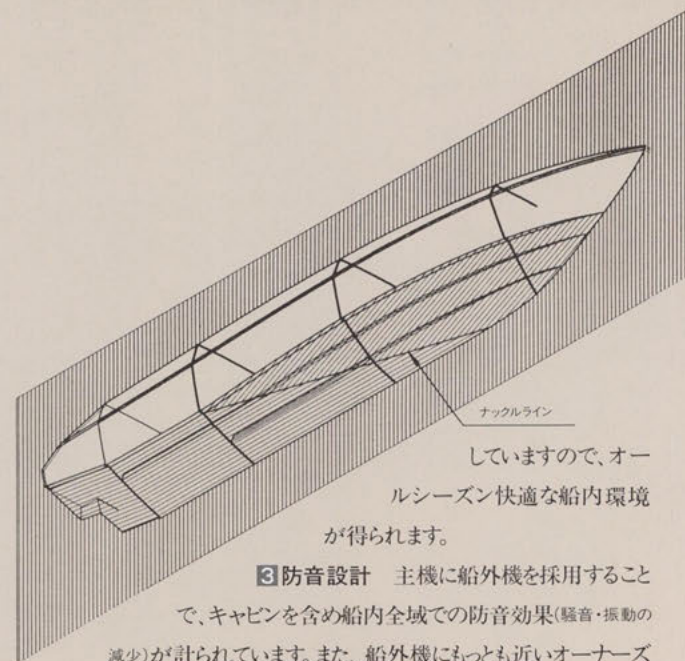
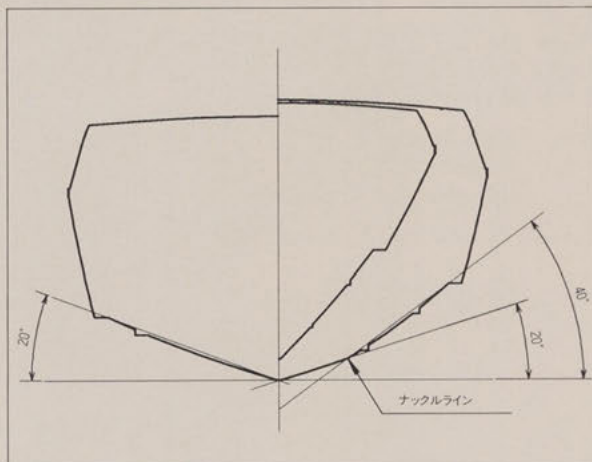
快適な居住空間の確保を実現した様々な試み。

フィロソファー45の性格を語る上で、居住性は欠くことのできない重要なポイントです。船内で過ごす時間を第一に考えて設計。オーナー自身はもちろん、ゲストに対しても船内泊を気軽に薦めることができるよう、快適な居住空間の確保に様々な工夫がなされています。

1 空間の確保 外板にはサンドイッチ構造を採用しました。この厚みのある外板により、必要とされる強度を確保。鍛通材やフレームを少なく設計できたため、船内空間の有効利用率を飛躍的に高めることができました。また、主機を船外機とすることで、エンジンルームスペースを居住空間として有効利用でき、シャープでスマートな外観からは想像もつかないほど、広々として余裕のある船内レイアウトを実現しています。さらに、発電機、燃料タンク、エアコン室外機(オーナーズルーム用)等も居住区外に設置。一層の快適さを追求しています。

2 断熱設計 断熱材をふんだんに、しかも効果的に使用。厚めの外板の発泡芯と天井内張りの断熱層が、船外からの熱の侵入をシャットアウト。真夏の日中においても、キャビン内最高温度は35°程度(当社実験

結果:エアコン未使用状態)で、閉め切った船内に入室しても爽やかな涼しさを感じるほどです。もちろんエアコンを標準装備



していますので、オールシーズン快適な船内環境が得られます。

3 防音設計 主機に船外機を採用することで、キャビンを含め船内全域での防音効果(騒音・振動の減少)が計られています。また、船外機にもっとも近いオーナーズルームは外壁の厚みを増し、より一層の快適性の向上に努めています。

ライトセーリングを可能にする9.9ps船外機(補機)。

心地よい風に身体を委ねるセーリングは、まさにクルージングの至福の頂点です。フィロソファー45は、1枚のセール(20m)と補助船外機(9.9ps:1/2スロットル)により、この楽しみを存分に満喫させてくれます。補助船外機は小さなセールを補助推力を担います。良風時ではセールが風を掴み、微風時では補助船外機が快適なクルージングを約束。セーリング速度は、横

風8ノットで約5.5kt(補助船外機のみ1/2スロットル-約4kt、4/4スロットル-約4.5kt。音:1/2スロットル時における運転席で52dB)です。補助船外機の役割は推進力だけではありません。主船外機とともに方向を変えるため、低速でも舵として活動。さらに、補助船外機で前進速度を持たせることで、リーウェイ(横滑り)を防止。微風時では、普通のヨットに近い切り上り帆走を可能としています。また、セーリング性能向上のため、船型にも特殊な形状を採用。スターン側船底後端から1.65mの範囲に切り上がった面を設け、船尾の水の流れを整流し、渦をできにくくし、スムーズでシャープな走りを実現させています。







オーナーズデスク



スカイライトハッチ



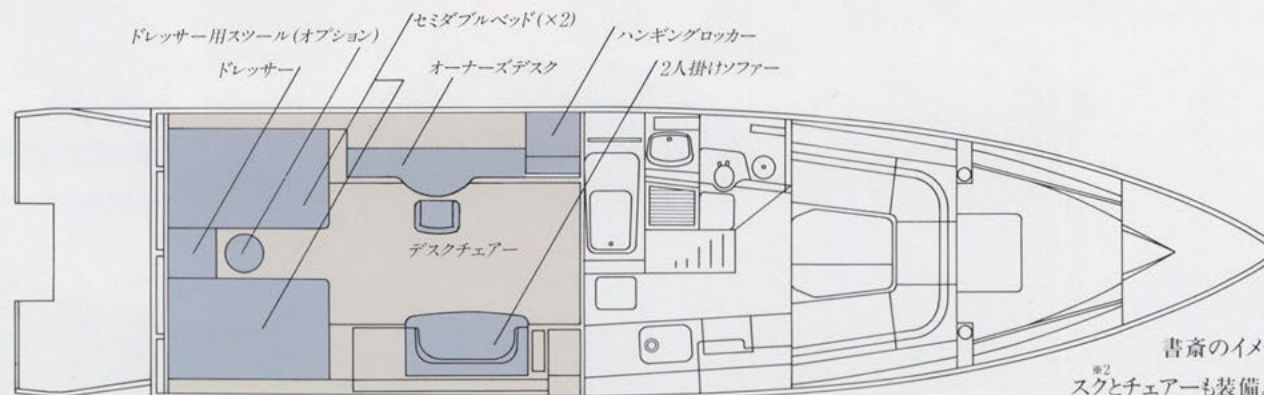
ハンギングロッカー



2人掛けソファ

寛ぎの視点が違います。質の高い時間が流れるオーナーズルーム。

INTERIOR I



オーナーにとって最もゆとりの持てるレイアウトとは、プライベートタイムが心ゆくまで楽しめるためのスペースとは。船内泊をはじめ、船内における時間

の重要性を考えた場合、オーナーズルームの持つ寛ぎの視点は、ただ重厚や高級である以上に、その空間の持つ質の高さが重要です。フィロソファール45のオーナーズルームは、主機を船外に配置することでゆとりある広さ(約10.5畳)とヘッドクリアランスを確保(入口付近で約1.9m)し、船内にいることを忘れさせるインテリアを配しています。深みのあるローズウッドを贅沢に使用。床に敷き詰められた厚さ8mmのアンダーマットと、ウール100%のカーペットの深々とした感触。効果的なライティング・レイアウトは、オーナーズルームにふさわしい気品と格調を演出しています。セミダブルベッドも2つご用意しました。中央にドレッサーを配置。ご夫婦での船内泊

も気軽に計画できます。

書斎のイメージの漂うオーナーズデ

スクとチェア^{※2}も装備。柔らかなホワイトと深みの

あるローズウッドの色調が、過ごす時間の流れをゆるやかに感じさせます。サイドにはハンギングロッカーも備えられています。ソファは大人2人がゆったりと寛げる大きさ。少し硬めのクッションを採用していますので、腰や背中にも疲労を感じさせません。直射日光を避けながら自然光を豊富に取り入れるために、スモークガラスを使用したガラススカイライトハッチを設置しました。エアコンも2基(4,000kcal、3,000kcal)標準装備。断熱材の使用とあいまって、オールシーズン快適に。まさにオーナーズルームと呼ぶにふさわしい質の高さを誇っています。

※1：オーナーズルーム、ダイニングスペース、パワバースを利用して3カプルの船内泊が可能です。 ※2：TVアンテナケーブル端子を装備しています。



写真は実物と多少異なる場合があります

ダイニングルーム



ギャレー



冷蔵庫



食器棚



バスルーム



洗面所(バスルーム)



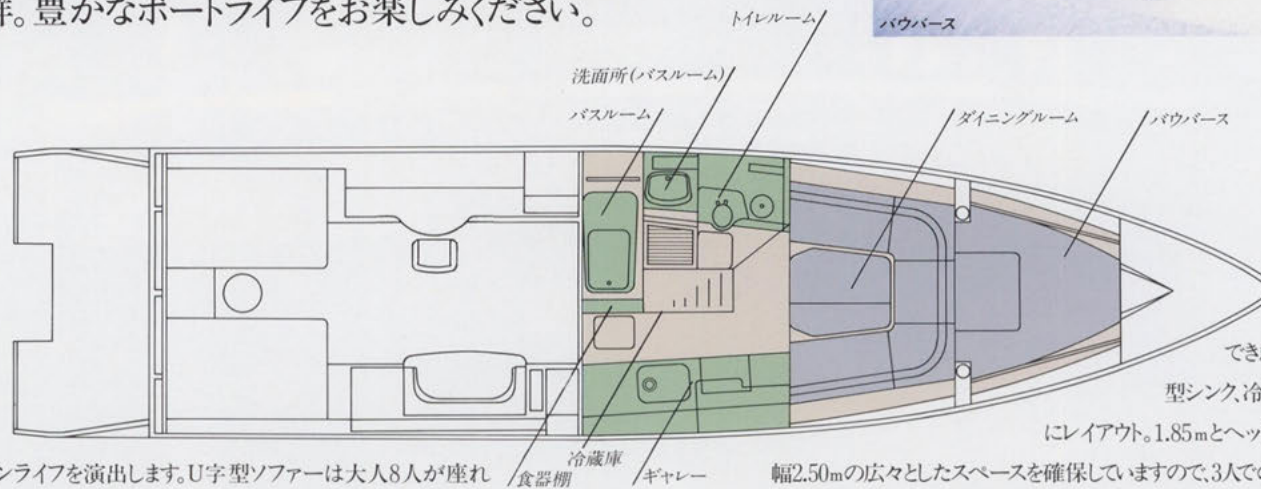
トイレルーム



パウバース

キャビンライフのための装備群。豊かなボートライフをお楽しみください。

INTERIOR II



【ダイニングルーム】 船内での歓談や食事、パーティーにはダイニングルームが最適です。明るく淡いブルーを基調とした内装で、スカイライトハッチからの柔らかな採光とあいまって、爽やかなキャビンライフを演出します。U字型ソファは大人8人が座れる広さ。またギャレーから料理を運ぶ際も、機能的なレイアウトによりいたってスムーズです。また、サイドシートを背もたれを外すと、幅60cmのゆったりとしたベッド(2名用)になります。

【ギャレー】 船内泊、パーティーでゲストを招いた時、ギャレーはキャビンライフを充実させるかどうかの重要なキーポイント。フィソファー45ではギャレー設備にも重点をおいています。充分な火力を誇るカセットコンロを2口用意。トースター付電子レンジ、湯沸器を標準装備していますので、本格的な料理にも充分対応

できます。フード付レンジファン、大型シンク、冷蔵庫、食器棚などを機能的にレイアウト。1.85mとヘッドクリアランスも申し分なく、幅2.50mの広々としたスペースを確保していますので、3人で作業しやすくなっています。

【パウバース】 ダイニングルームのカラーコーディネートを生かした雰囲気。大きめのスカイライトハッチからは、柔らかな陽差しがこぼれてきます。大人2人の船内泊が可能です。

【バスルーム&トイレルーム】 洗面所と洗い場を合わせ持つ独立バスルームです。バスはシャワーも完備。また収納スペースたっぷりの洗面所は着替えスペースとしても利用できます。トイレも独立スペースを確保しました。電動マリントイレを採用。汚水用ホールディングタンクも装備しています。



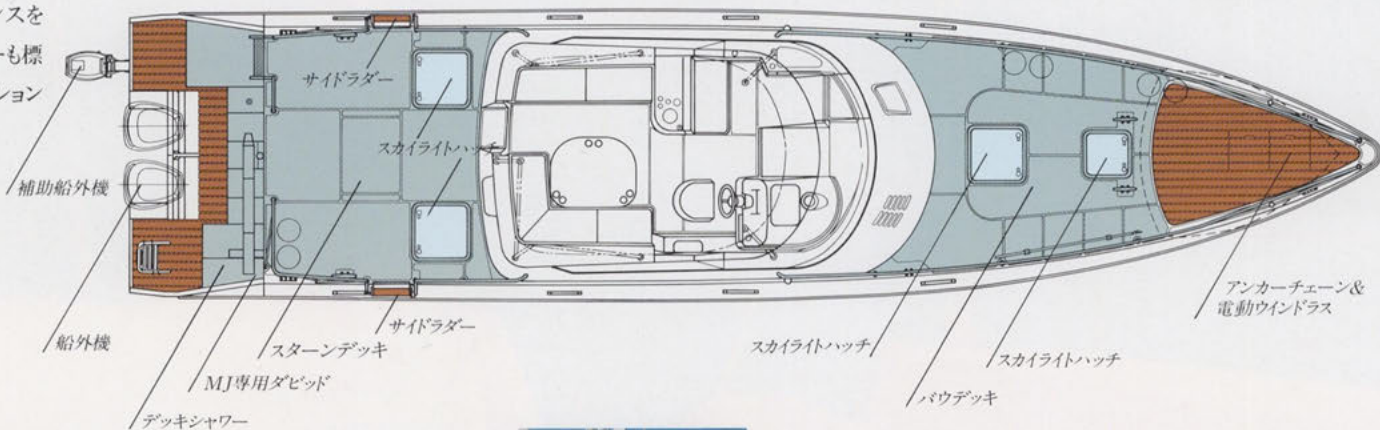
デッキで過ごす1日は、海の蒼さを知る1日です。

【パウデッキ】 広々としたスペースを確保したパウデッキですから、クレーワークもスムーズに行えます。パウデッキ全周には剛性の高いトラスタイプのハンドレールを装着。さらにトラス下部に設けられたニューアイデアのフェンダークリートは、今までにない使いやすさを提供します。

【スターンデッキ】 フラットで広いスターンデッキは、パーティやフィッシング、ダイビングなど、フレキシブルに対応できるよう配慮されています。スターンデッキ全周に設置されたハンドレールの両舷には、乗降時に便利なトラップ付エントランスを用意しました。デッキシャワーも標準装備しています。また、オプション

で専用船台とダビッドを取付けることで、MJ-650TXの搭載が可能。マリブレイのメニューが広がります。

【エンジン】 主船外機は、カウンターローテーションのヤマハ200psを2基装備しています。フルチルト時にはプロペラが水面上に出る(クリヤチルト)ため、メンテナンスも容易で、フラッシング(清水運転)をしておけば、耐久性の点でも非常に有利です。ライトセーリング時には補助船外機ヤマハ9.9psを使用。低騒音で低振動、しかも燃費に優れています。*1:デッキ面にはコルクを含む贅沢なノンスリップ材を張り込んでいます。



EXTERIOR I





風に吹かれ、友と語る。ブリッジはもう一つのキャビンです。

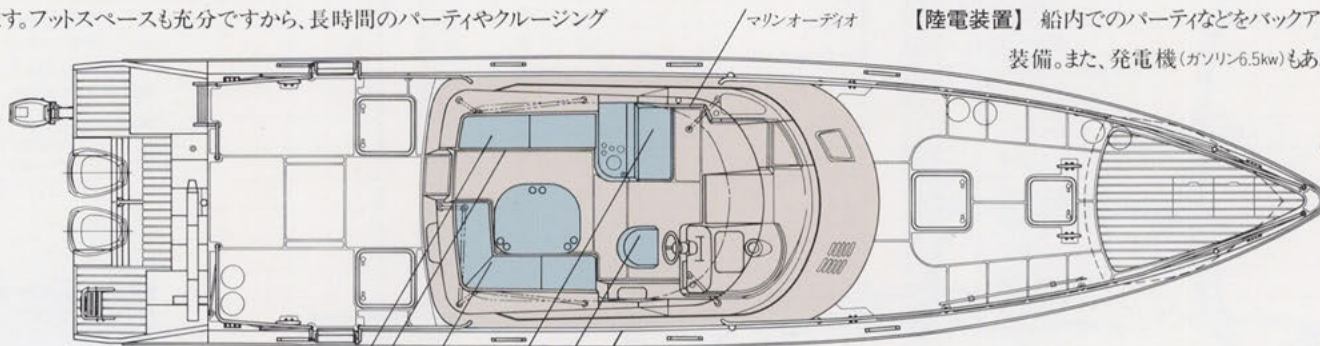
【ブリッジ】 豊かな曲面で構成されたブリッジは、フィロソファー45の美しさをさらに際立たせます。大型ハードトップが、日陰で爽やかな風を楽しみながらの快適なクルージングを約束。大人10人がゆったりと歓談できる余裕のスペースを有しています。シートは回転式ドライバーズシートと2人掛けナビゲーターシート^{※2}の他、3人掛け、4人掛けシートを用意しました。ゆるやかなカーブのコーナーが印象的なデッキテーブルには、カップホルダーを6箇所用意しています。フットスペースも充分ですから、長時間のパーティやクルージングでものんびりと楽しめます。

※1:ブリッジの周りをカバーするブリッジエンクロージャーをオプション設定していますので、冬期も雨の日もボートライフを楽しんでいただけます。

【コックピット】 ホールド性に優れた回転式ドライバーズシートと2人掛けナビゲーターシートを配し、クルージングの醍醐味が存分に味わえます。ドライバーズシート周りには、魚探^{※2}、マグネットコンパス、ステアリングリモコンを機能的に配置しました。また、マリンオーディオを装備。快適なクルージングを演出します。

※2:ロランブロッカー—体型魚群探知機をオプション設定しています。

【陸電装置】 船内でのパーティなどをバックアップする陸電装置(30Ah×2)を標準装備。また、発電機(ガソリン6.5kw)もあわせて標準装備しています。



シート(3人掛け)

コックピットライト

シート(4人掛け)

陸電・陸水装置
回転式ドライバーズシート
ナビゲーターシート(2人掛け)

EXTERIOR II



コックピット



ナビゲーターシート



フェンダークリート / 波返し逆勾配形状



ブリッジエンクロージャー(オプション)



コックピット



陸電・陸水装置



マリンオーディオ



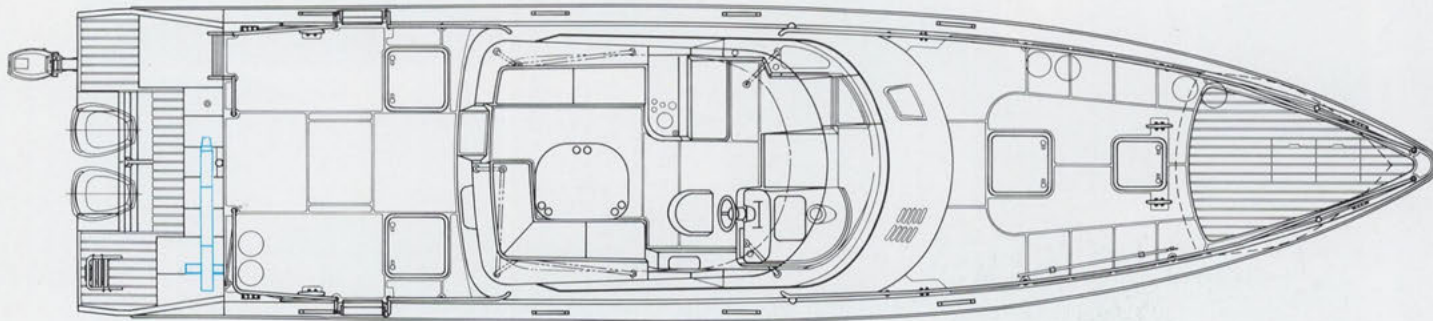
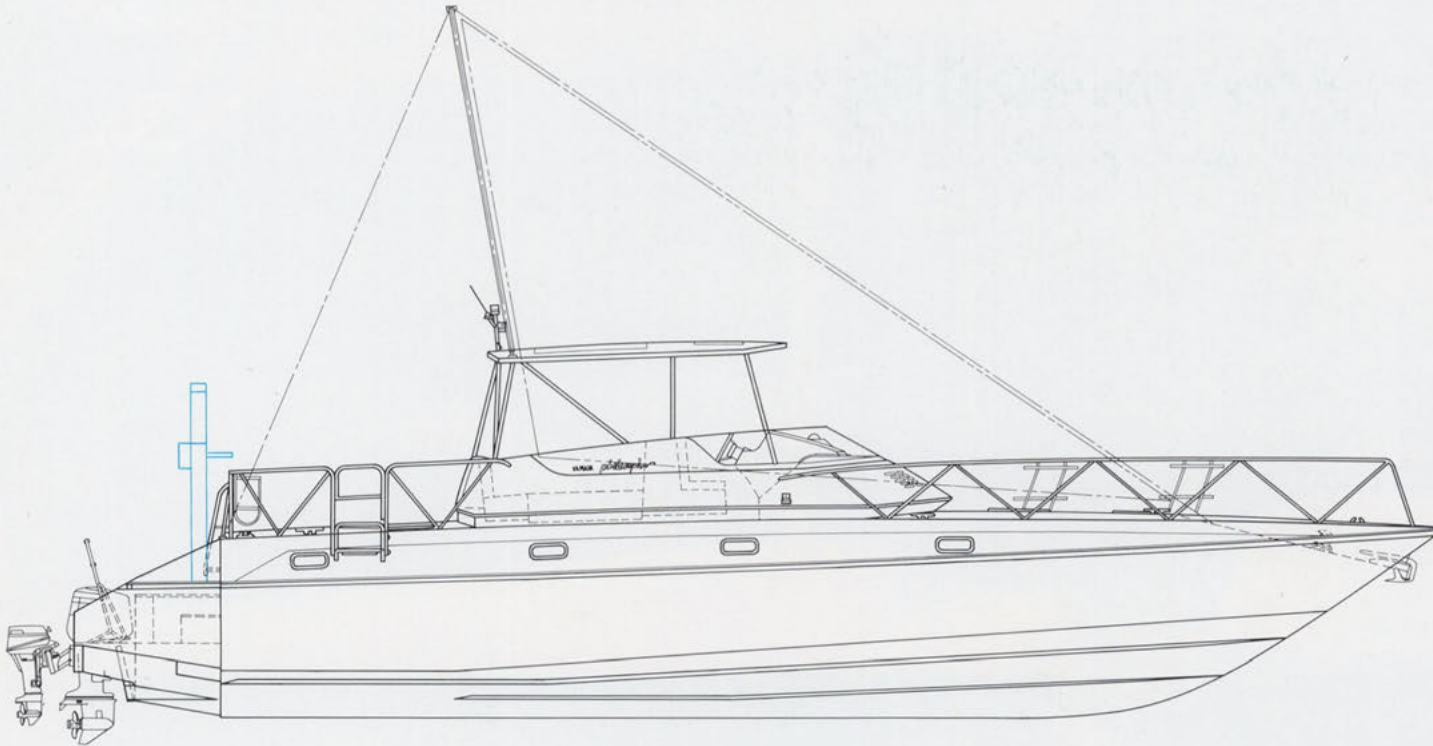
コックピットライト

Philosopher 45

全長●15.37m 完成重量●6,900kg 燃料タンク容量●300ℓ×2
 全幅●3.55m 総トン数●10t 清水タンク容量●250ℓ×2
 全深さ●2.26m 面セイル面積●20.00㎡ 定員●14名
 船体重量●6,500kg 最大搭載馬力●200ps×2 航行区域●沿海

●カラーリング

ハル/ビューアホワイト +グレーII
 デッキ/ビューアホワイト +グレーII +ローグロスグレー +
 ライトグレー



青線はオプションです。

●主要装備品

項目	
キャビン 織装	オーナズルーム
	ハンギングロッカー
	オーナーズデスク
	デスクチェア
	2人掛けソファ
	ドロボックス
	セミダブルベッド(×2)
	ドレッサー
	ドレッサー用ツール ▲
	エアコン
	スカイライトハッチ
	TVアンテナケーブル端子
	カーベット(ファブリック)
	パウハウス
	バースクッション
	スカイライトハッチ
	カーテン
	ダイニングルーム
	U字型ソファ
	ダイニングテーブル
スカイライトハッチ	
カーベット(ファブリック)	
エアコン	
カセットコンロ(2口)	
フード付レンジファン	
トースターレンジ	
大型シンク	
冷蔵庫	
食器棚	
ギャレ	
電動マリントイレ	

項目	
キャビン 織装	ルーム
	洗面化粧棚
	換気装置
	バスルーム
	浴槽
	シャワー
	洗面化粧棚
	換気装置
	アンカーローラー
	アンカーチェーン
デッキ 織装	電動ウインドラス
	フェンダー(×6)
	フェンダーホルダー
	ポートフック(×2)
	クリート(×6)
	フェンダークリート(×12)
	フェアリーダー(×4)
	ハンドレール
	デッキノンスリップ
	サイドラダー
デッキ 織装	デッキシャワー
	小物入れ
	ハンドレール
	MJ専用ダビッド ▲
	MJ専用船台 ▲
	ハードトップ
	ブリッジ
	回転式ドライブシート
	ナビゲーターシート(2人掛け)
	シート(3人掛け)

項目		
デッキ 織装	ブリッジ	
	シート(4人掛け)	
	テーブル(カップホルダー×6付)	
	ステアリングホイール	
	計器スペース	
	リモコン(主機ツイン・補機シングル)	
	デジタルメーター	
	ブリッジカバー	
	帆走装置	
	操舵装置(手動油圧)	
エンジン 機	マリンオーディオ	
	ロランプロッター一体型魚群探知機 ▲	
	船外機	
	主機(200ps×2:カウンターローテーション)	
	補機(9.9ps×1)	
	燃料タンク(300ℓ×2)	
	電装 織装	発電機(6.5kwガンリン)
		陸電装置(30Ah×2)
		陸水装置
		航海灯
ホーン		
室内灯		
コンセント(100V)		
備品		
ブリッジエンクロージャー ▲		
法定安全備品		
その他	清水タンク(250ℓ×2)	
	汚水用ホールディングタンク	
	湯沸機	

▲オプション

●主要オプション



MJ専用ダビッド



ブリッジエンクロージャー



ロランプロッター一体型魚群探知器

- 本仕様は改良のために予告なく変更されることがあります。
- 製品のカラーは印刷の関係で実物と異なって見えることがあります。
- 写真の中にはオプション装備品を含むことがあります。
- 製品をお買い上げの際は取扱説明書をよくお読みください。

FOR GOOD MARINE LIFE!

安全がマリンスポーツの基本です。

- 天気予報を確認して、無理のない航行・セーリングを。
- 法規やマナーを守りましょう。
- 立入禁止水域や船舶航行の頻繁な水域は避けましょう。
- 点検・整備を忘れずに。
- 乗船前に、免許と法定備品の確認を。
- 安全のため、ライフジャケットの着用を。
- 海を汚さないようにしましょう。
- 漁業者に迷惑をかけないようにしましょう。

NIPPON CHALLENGE
AMERICA'S CUP 1992

わたしたちはニッポンチャレンジ
アメリカ杯1992を応援しています。



YAMAHA

ヤマハ発動機株式会社
〒438 静岡県磐田市新貝2500
9109-5D/A-028500