

**YAMAHA**

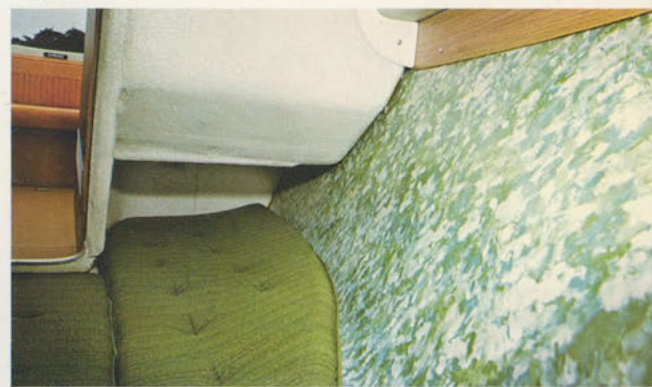
**STR-17SCR-0**  
**STR-17SCR-1/2**





パウデッキ=明るい半透明パウハッチ。 ホーン、パウクリートが  
まとめられたパウデッキ。

クォーターバース=スペース工学をフルに活かした立体的な余裕の  
あるバース。



ファミリー&ライトクルーザー  
ストライプ17スポーツクルーザー アウト/インアウト

# STR-17SCR-0 STR-17SCR-1/2

## 海の楽しさを満載した 快適なスポーツクルーザー

水平線のかなたに日が昇る。南南西に進路をとって、さあ出港。トローリング、ダイビング、キャンプ、海の楽しさを満載してひた走るSTR-17SCR。

ラフコンディションでも安定した航行性。やわらかな曲面構成で機能的にアレンジメントされたデッキ。ご家族に海の楽しさを知ってもらう身近なクルーザー。豊かな自然を心ゆくまで味わえます。

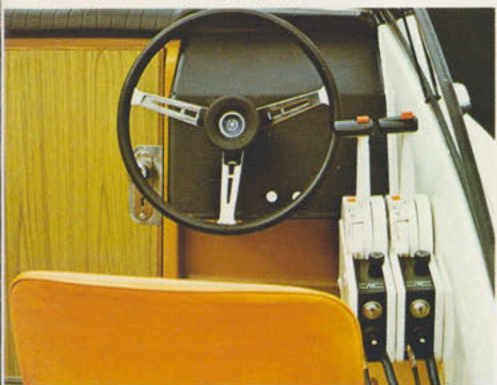


キャビン=立体的にレイアウトをしたこのクラス最大のキャビン。



ハンドレール=ロープワークや乗り降りに便利なハンドレール。

ステアリング(OUT)＝確実な手さばきを伝えるメカニカルステアリングが標準装備。



ヘルムスマンシート＝坐りごこちのよい油圧のスイーベル式オレオクッション(ナビゲーターシートも同仕様)。



バッテリースペース＝機能的なリヤシート下のバッテリースペース。



モーターウエル(OUT)＝50馬力クラスの2基がけ可能な広いモーターウエル。



STR-17scr16

STR-17scr16



ステアリング(I/O)＝メカニカルステアリング・ハイポジションシート、見やすいインストールパネルなどが機能的にまとめられた操舵席。



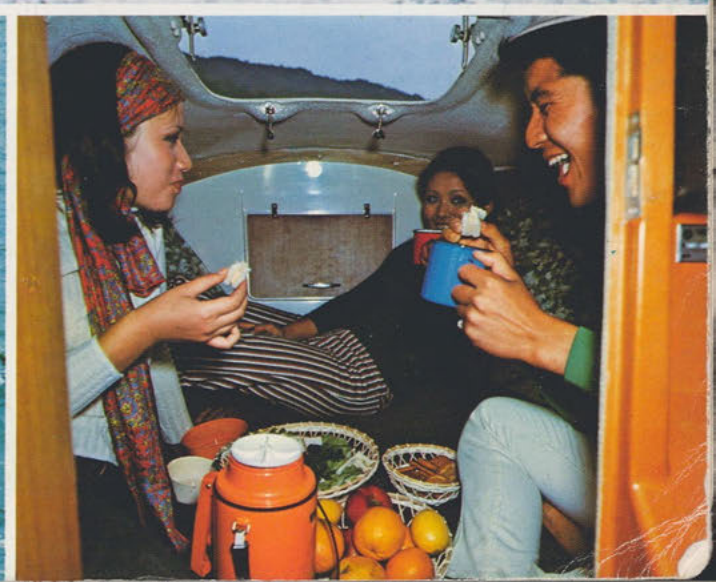
コックピット＝広いスペース、機能的なコックピット。



フューエルタンク(I/O)＝フロアの下に設けられた90ℓ入り燃料タンク。



エンジンルーム(I/O)＝170馬力クラスまでセットできるエンジンルーム。



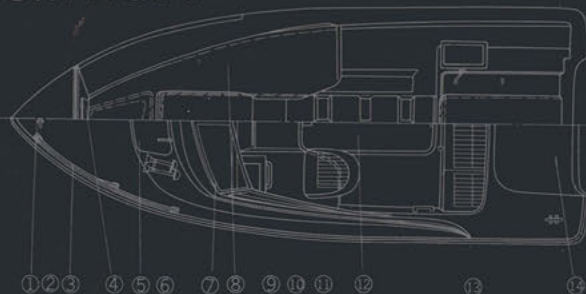
## 仕 様

|        |              |
|--------|--------------|
| 型式     | STR-17 SCR-O |
| 全長     | 5.24m        |
| 全巾     | 2.14m        |
| 深さ     | 0.94m        |
| 重量     | 520kg        |
| 定員     | 5名           |
| ステアリング | 右            |
| トランサム  | L            |
| 推奨馬力   | 85ps         |
| 最高馬力   | 140ps        |
| (2基掛)  | 50ps×2       |

|         |                |
|---------|----------------|
| 型式      | STR-17 SCR-I/O |
| 全長      | 5.24m          |
| 全巾      | 2.14m          |
| 深さ      | 0.94m          |
| 重量      | 550kg          |
| 定員      | 5名             |
| ステアリング  | 右              |
| 燃料タンク容量 | 90ℓ            |
| 推奨馬力    | 120~140ps      |
| 最高馬力    | 170ps          |

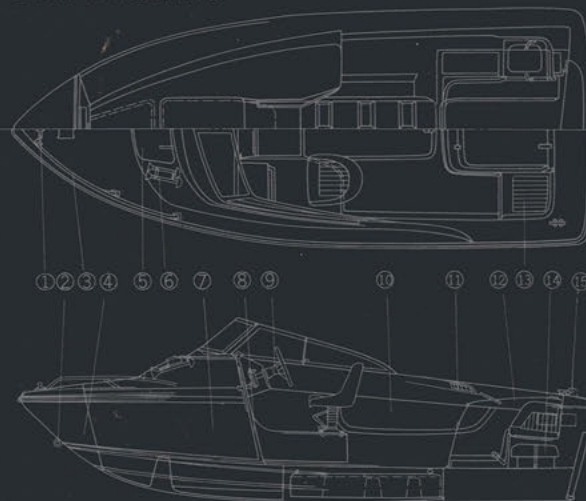
### 一般配置図

#### STR-17 SCR-O



- ①バウクリート
- ②バウアイ
- ③バルピット
- ④チェーンロッカー
- ⑤バウハッチ
- ⑥ダブルホーン
- ⑦ウインドシールド
- ⑧キャビン
- ⑨メカニカルステアリング
- ⑩サイドウインド
- ⑪ヘルムスマンシート
- ⑫フロアストレージ
- ⑬リヤシート
- ⑭モーターウェル

#### STR-17 SCR-I/O



- ①バウクリート
- ②バウアイ
- ③バルピット
- ④チェーンロッカー
- ⑤バウハッチ
- ⑥ダブルホーン
- ⑦キャビン
- ⑧キャビンドア
- ⑨メカニカルステアリング
- ⑩サイドストレージ
- ⑪ベンチレーター
- ⑫エンジンルーム
- ⑬リヤシート
- ⑭バッテリーケース
- ⑮スターンライト

改良のため予告なく仕様を変更することがあります。

ヤマハボートのお求めは…