

水産庁基準低燃費適合機関

ヤマハ ディーゼル

MD340



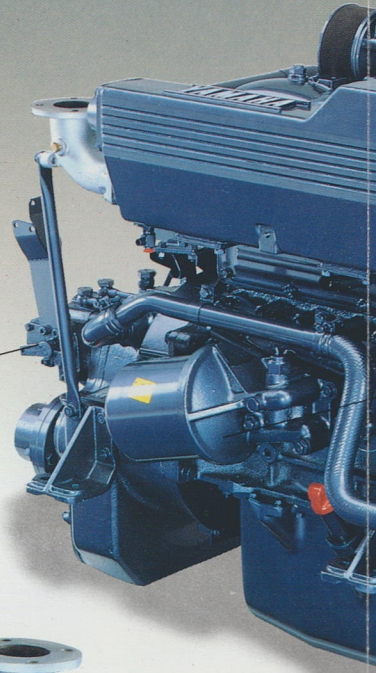
YAMAHA

慣性過給がパワーを変えた

省燃費・省力化に応える漁船の姿とは



漁船の高性能を形づくるためには、船体・ディーゼル・関連機器までも含めた総合性能の追求がきわめて重要です。これらがバランス良く、しかも効率良い働きをしてこそ、漁船の省燃費・省力化が実現されるわけです。私たちヤマハは、この思想のもと、全国の海況漁種にマッチした漁船の姿を求めつづけます。



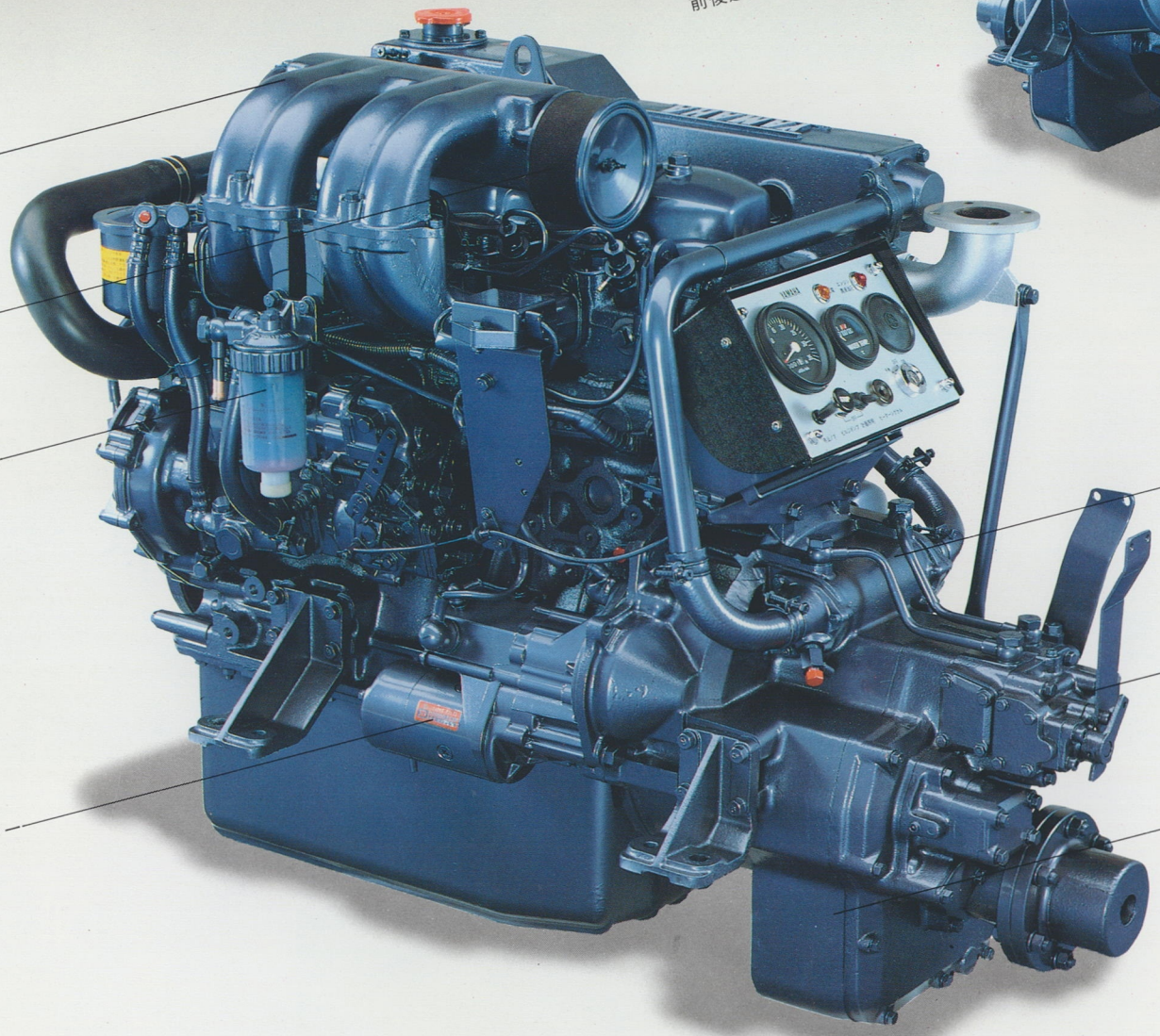
前後進切換レバ

吸気管

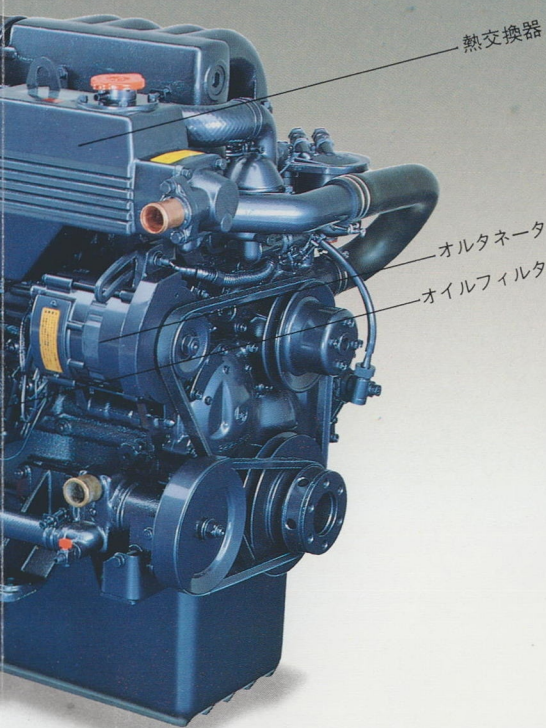
エアクリーナ

燃料水分離器

スタータモータ



。低燃費4気筒ディーゼル。

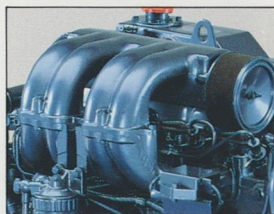


乾燥重量400kg、最大出力83ps。小型船用エンジン技術をリードするヤマハから、超小型・高性能ディーゼルが完成しました。俊敏なパワーと低燃費性能はもちろん、数々の先進機構を導入、卓越した高性能、信頼性を発揮します。

使いやすさと信頼性のメカニズム。

慣性過給方式(吸気管)

吸気慣性を利用した慣性過給方式を採用。出力向上がはかられました。ゴミ・ホコリなどの吸入を防ぐエアクリーナを装備して、耐久性をより高めています。エアクリーナは吸気音減少にも優れた効果を示します。



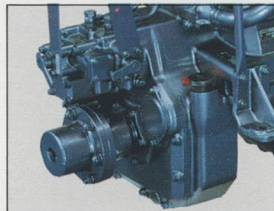
耐久性重視の冷却方式

排気マニホールドと熱交換器とを一体化した軽量・コンパクト設計。エンジン内部を清水で冷却する海水間接清水冷却です。海水経路に特殊材を採用したため、防食亜鉛が不要な冷却方式です。



定評の油圧式クラッチ

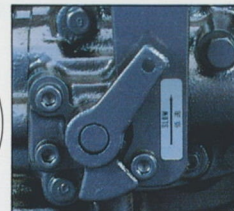
船体への搭載性を高める小型設計。機械式と比べてクラッチスリップが少なく、動力の伝達効率に優れた油圧湿式多板式クラッチです。切り換え時のショックが少なく、軽く、なめらかな操作が行なえます。



微速装置を標準装備

一定の微速航走や、一本釣・刺網漁などに欠かせない装備です。微妙なコントロールが可能で、船上の任意の場所にリモコンを設置できます。

(※コントロールヘッドとモコンケーブルについては、オプションです。)



ゆとりの大型装備

●オルタネータ

オルタネータは大容量の600ワット。各種機器類の電力取出しにも余力があります。効率の良い発電能力と、優れた耐久性を発揮する、ゆとりの装備です。



●オイルフィルタ

フィルタ交換時間を従来の約2倍に延長、大型のフィルタです。エンジンオイル交換期間も300時間に延長するなど、経済性をより向上させています。



MD340

水産庁基準低燃費適合機関

オイルクーラー

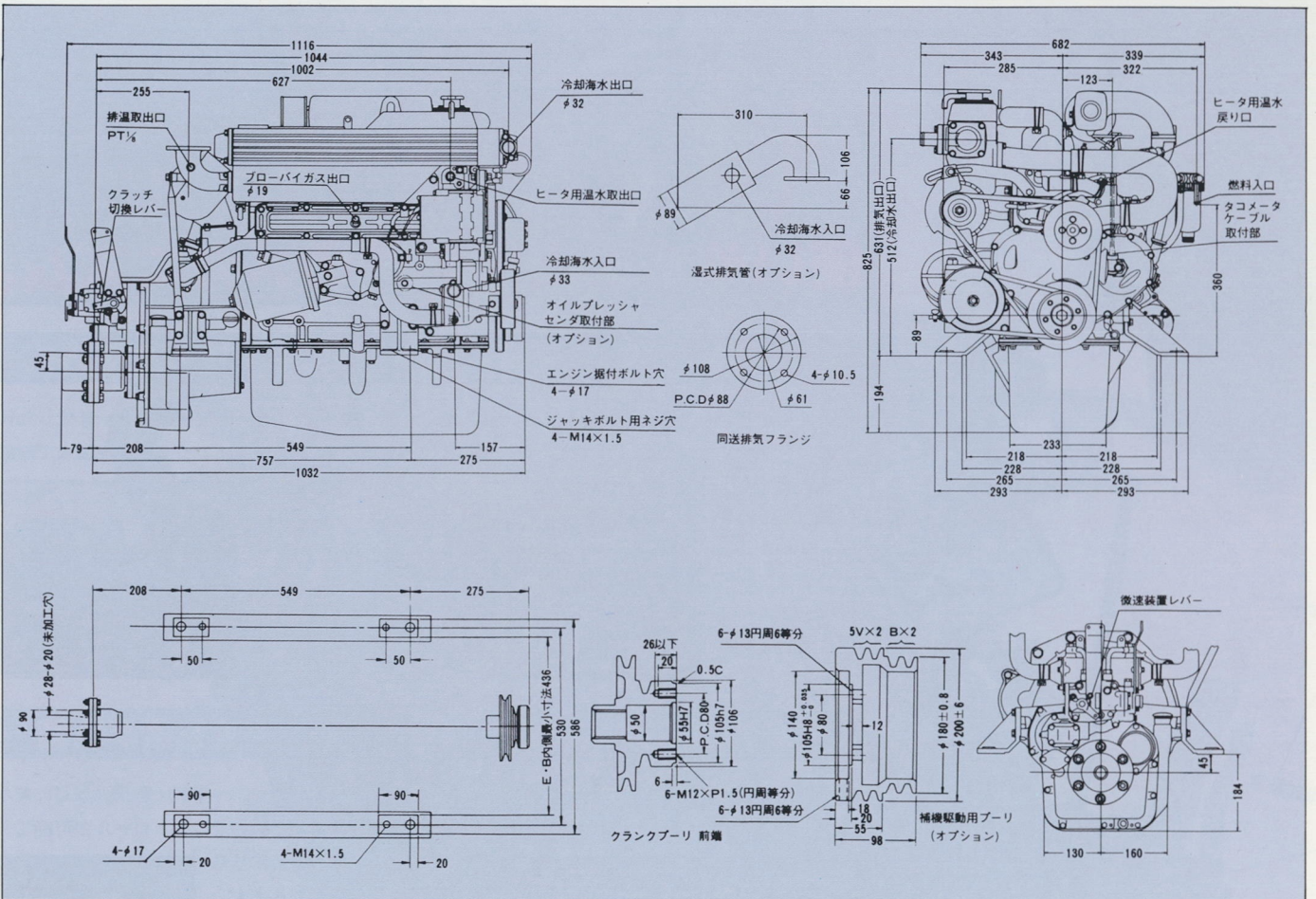
微速装置

油圧式クラッチ

ヤマハ ディーゼル

MD340

MD340仕様諸元	エンジン標準装備品	エンジン任意装備品
機関名称……………70 G	計器盤……………一式	リモートコントロールケーブル……………一式
型式……………水冷4サイクル立形ディーゼル	警報ブザー……………一式	排気管……………1ヶ
シリンダー(数×配列)……………4直列	キングストンコック……………一式	排気伸縮自在継手……………1ヶ
シリンダー(内径×行程)(mm)……………102×105	海水フィルタ……………1ヶ	湿式排気ハイライザ……………一式
排気量(cc)……………3,431	プロペラ軸継手……………一式	エンジン油圧計……………一式
漁船連続定格出力(ps/rpm)……………45/1,700	リモートコントロールヘッド……………一式	ブリッジ用タコメーターケーブル……………一式
最大出力(ps/rpm)……………83/2,900	冷却海水ホース……………一式	ブリッジ用ストップケーブル……………一式
燃焼室形式……………渦流室式	排気消音器……………1ヶ	ブリッジ用電気配線……………一式
使用燃料……………軽油またはA重油	排油ポンプ……………一式	リザーバタンク……………一式
全長×全幅×全高(mm)……………1,044×682×825	燃料配管……………一式	補機駆動用プーリー……………一式
乾燥重量(マリンギヤを含む)(kg)……………400	機関据付用ボルト・ナット……………一式	フレキシブルカップリング……………一式
減速比……………A:3.47、B:3.05、C:2.54	機関据付用シム……………一式	木船用機関据付部品(ボルト・敷板)……………一式
予熱装置……………シード型予熱プラグ	電動ビルジポンプ……………一式	寒冷地向海水排水部品……………一式
冷却方式……………海水間接清水冷却	バッテリースイッチ……………一式	自動定速装置……………一式
オルタネータ(V-W)……………24-600	工具(工具箱)……………一式	スルハル金具……………一式
バッテリー(V-AH×数)……………12-100×2	スベアパーツ(海水ポンプインペラ他)……………一式	ヒーター用金具……………一式
	大型燃料フィルタ……………一式	排気ジョイント……………一式
	微速装置……………一式	微速装置用リモートコントロールヘッド……………一式
	船外排出ブリーザ……………一式	タッチアップペイント……………1ヶ
	排気フランジ……………一式	



ヤマハで出漁、笑顔で大漁

ヤマハ ディーゼル

●本機の仕様及び外観は57年3月現在のものです、改良のため予告なく変更することがあります。
●製品お買い上げの際は取扱説明書をよくお読みください。