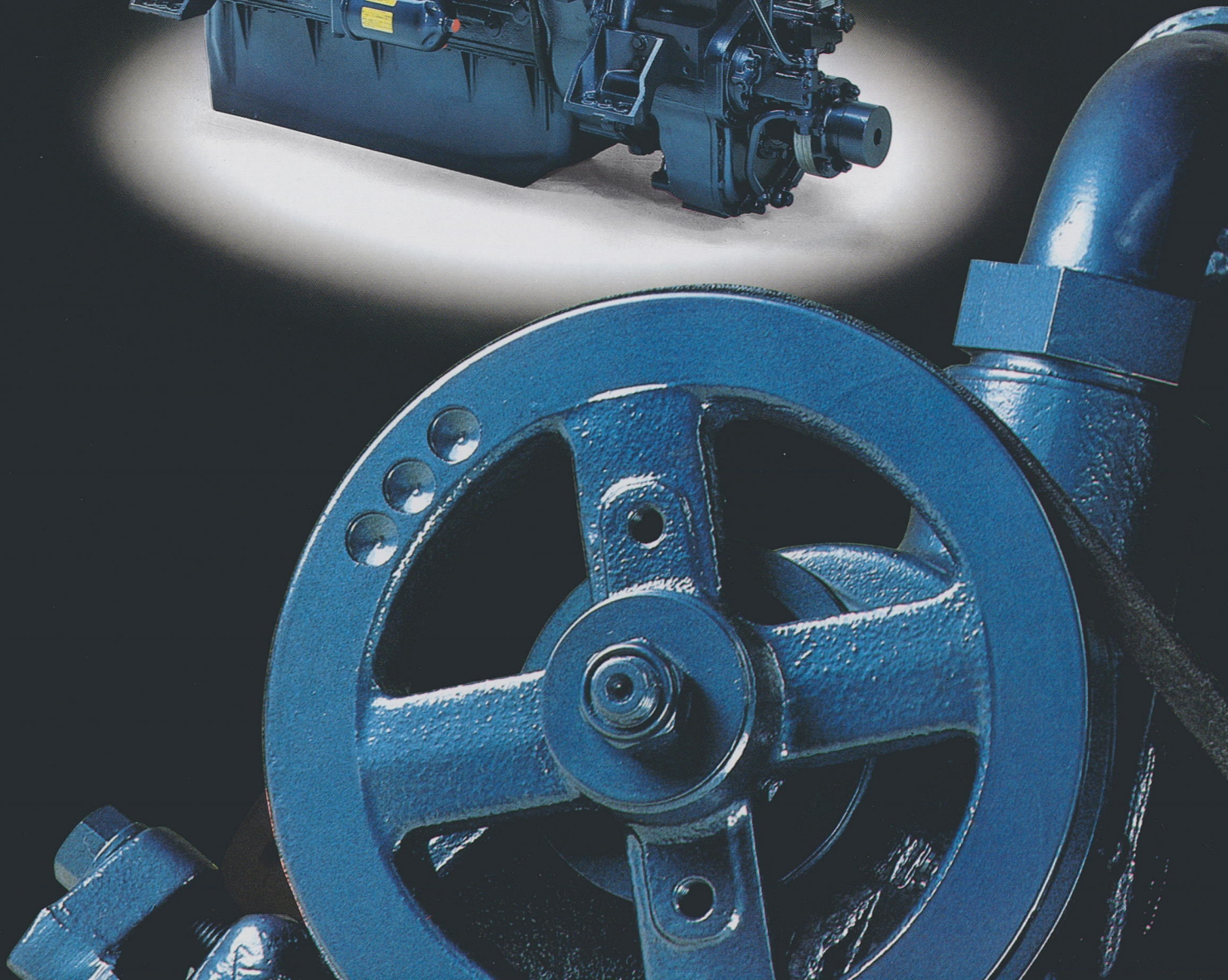
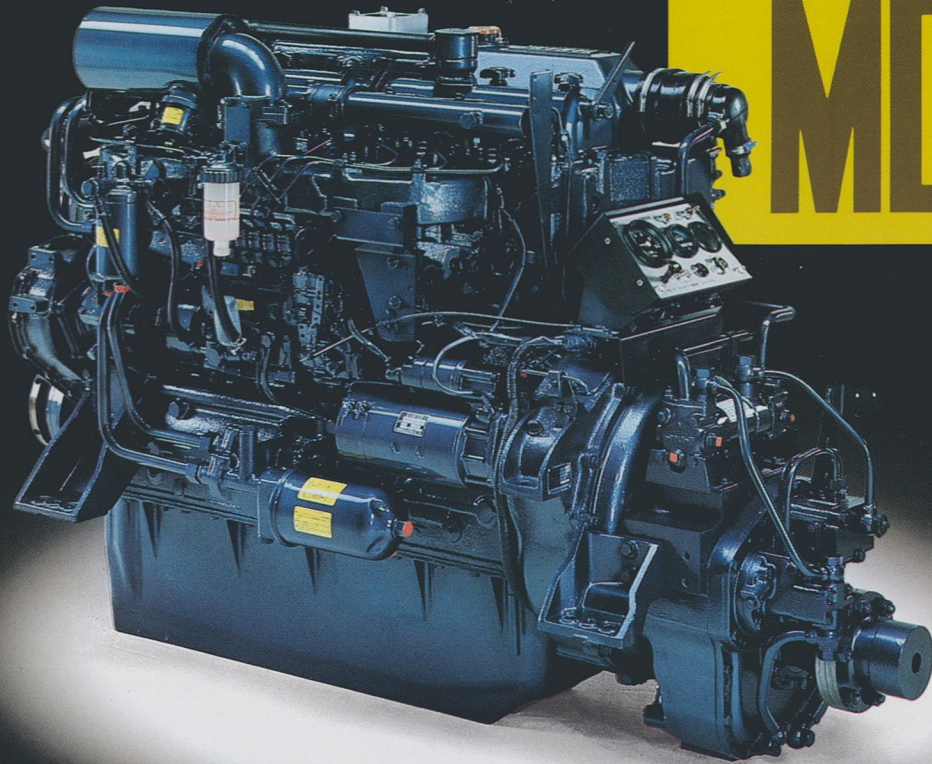


# ヤマハ ディーゼル

近代漁業とともに歩みつづけてきたヤマハ。その確かな技術が細部にいたるまで生かされたディーゼルエンジン。最大出力158馬力。補機駆動にも余裕は充分です。

新発売

MD55



# このクラス最高の出力と補機駆動性能

## ヤマハディーゼルMD55

●最大出力158馬力の高性能ディーゼルエンジンです。海に学び磨かれたヤマハの高度な技術により、小型・軽量ながら、出力はこのクラス最高。補機駆動性能も、余裕は充分です。そのうえ低振動。静かなエンジン音。経済的な低燃費。ヤマハFRP漁船の名パートナーとして、大漁への期待に大きく応えます。

●エンジンの耐久性を高める海水間接清水冷却方式、始動性を高める予熱栓、電動式のビルジポンプ、水温・油圧の異常を知らせる警報ブザー、照明の付いた計器類などを装備しています。

### ヤマハディーゼルMD55仕様諸元

機関名称	MD55
型式	水冷4サイクルディーゼル
シリンダー 数-配列	6-直列
シリンダー 内径×行程	120×145(mm)
排気量	9,839(cc)
漁船法馬力数	55
漁船連続定格出力	80/1,200(ps/r.p.m)
最大出力	158/2,100(ps/r.p.m)
無負荷最低回転速度	500(r.p.m)
燃焼室型式	予燃焼室式
燃料	軽油

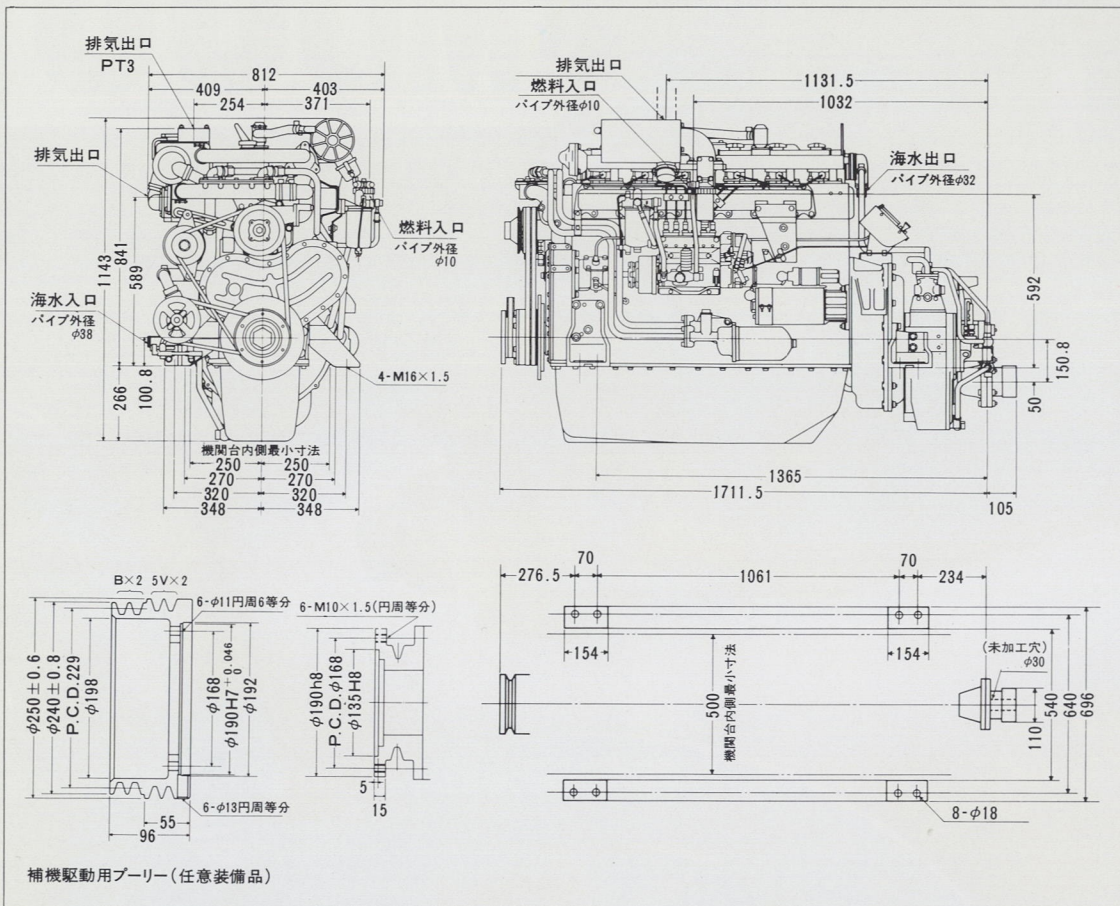
全長×全巾×全高	1,711.5×812×1,143(mm)
乾燥重量(マリンギヤー含む)	1,100(kg)
クラッチ型式	油圧湿式多板型
減速比	A・2.91 B・2.33 C・1.94
プロペラ軸回転方向	右(船尾から見て)
クランク軸回転方向	右(船首から見て)
始動方式	電動スタータースイッチ式
予熱プラグ	シーズド型
冷却方式	海水間接清水冷却
冷却水容量	39(ℓ)
潤滑方式	強制潤滑
潤滑油容量	エンジン……………30(ℓ) マリンギヤー……………4(ℓ)
スターター	24-6.0(V-KW)
ゼネレーター	24-850(V-W)
バッテリー	12-150×2(V-AH×数)
据付最大傾斜角度	前上り12°

### エンジン標準付属品

- 計器盤(スイッチ、ヒーターシグナル、配線)1式
- ブザーパネル(ブザーリレー、ヒューズボックス)
- キングストンコック1式
- 海水フィルター1式
- プロペラ軸側カップリング1式
- リモートコントロールヘッド1式
- 冷却海水ホース1式
- 排気消音器1式
- 排気管1ヶ
- バッテリースイッチ1式
- 電動ビルジポンプ1式
- 燃料配管1式
- 機関据付用ボルト・ナット1式
- 機関据付用シム1式
- 工具(工具箱)1式
- 予備品

### エンジン任意装備品および用品

- 大型燃料フィルター
- 油圧計
- リモコンケーブル
- デコンプ用コントロールヘッド
- ブリッジ用タコメーターケーブル
- ブリッジ用ストップケーブル
- 延長用電気配線
- リザーブタンク
- 補機駆動用プーリー
- 低速弁
- 寒冷地向海水排水部品
- フレキシブルカップリング
- 機関据付部品
- タッチアップペイント



※本機の仕様及び外観は改良のため予告なく変更することがあります。  
※製品お買い上げの際は取扱説明書をよくお読みください。

ヤマハで出漁 笑顔で大漁  
ヤマハディーゼル



ヤマハ発動機株式会社  
〒438 静岡県磐田市新貝2500 TEL.05383(2)1111